

Stellenausschreibung Mitarbeiter (m/w/d) Küche

Der Kinder-, Jugend- und Familienhilfe e.V. Chemnitz sucht ab sofort für unser **Schullandheim im Kuchwald**, eine Mitarbeiter*in **Küche / hauswirtschaftlicher Bereich**. Die durchschnittliche wöchentliche Arbeitszeit beträgt durchschnittlich 30 Stunden pro Woche.

Der Kinder-, Jugend- und Familienhilfe e.V. Chemnitz ist einer der größten regionalen Träger der freien Jugendhilfe in Chemnitz und Umgebung. Seit mehr als 20 Jahren bieten wir Erfahrung und fachliche Kompetenz bei der Unterstützung und Hilfe in vielen sozialen Belangen.

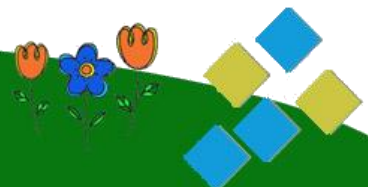
Ihre Aufgaben sind

- Tätigkeiten im klassischen Küchenbereich einer Herberge
Zubereitung und Ausgabe von Frühstück, Vesper und Abendbrot, Ausgabe von Mittagessen, ggf. Kochen für Kleingruppen an Wochenenden
- Bestellung und Kalkulation von Lebensmitteln
- Überwachung der erforderlichen Hygieneregeln in einer Kleinküche
- Reinigungsleistungen im Bereich der Klein- und Ausgabeküche
- Unterstützung bei Reinigungsarbeiten in Aufenthalts-, Sanitär- und Schlafräumen
- vergleichbare Tätigkeiten

Unsere Anforderungen sind

- abgeschlossene Berufsausbildung / Qualifikation im hauswirtschaftlichen Bereich wünschenswert
- Freude an der vertrauensvollen Arbeit für und mit unseren Gästen
- eigenständiges, umsichtiges Arbeiten
- Umgang mit PC und Kommunikationsmitteln
- Bereitschaft zur Mitarbeit an Wochenenden und Feiertagen, mit Freizeitausgleich
- Arbeitszeitkonto bei saisonaler Mehrarbeit in den Monaten April bis Oktober
- erweitertes Führungszeugnis
- Gesundheitspass

Wir bieten Ihnen einen interessanten, vielseitigen Arbeitsplatz in einem fachlich qualifizierten, engagierten Team, attraktive Sozialleistungen und einer Vergütung



gem. dem Tarif des Paritätischen Arbeitgeberverbandes PATT für Sachsen und der GöD.

Sie sind interessiert?

Dann freuen wir uns auf Ihre aussagekräftigen Bewerbungsunterlagen schriftlich oder per E-Mail (an kjf-chemnitz@kjf-online.de). Sollten Sie Ihre Bewerbung in Papierform einreichen, haben Sie bitte Verständnis, dass nicht berücksichtigte Bewerbungen nur gegen frankierten Rückumschlag zurückgesandt werden können.